

PLANBESTÄMMLER

Följande gäller inom områden med närstående bestämmelser. Endast angiven användning och utformning är tillåten.

GRÄNSBETECKNINGAR

- Plannombudsgräns
Användningsgräns
Egenkapsgräns
Säkerhetsgräns
Kombinerad egenkapsgräns

ANVÄNDNING AV MARK OCH VATTEN

- Allmän plats
GATA: Lokalgata, Gångväg
GC:VÄG: Gångväg
NATUR: Natur
PARK: Park

Kvarteretsmark

- B: Bostäder
E: Pumpstation
E: Transformationsstation
N: Fritidsområde, ej camping

Vattenområde

- W: Vattenområde

EGENSKAPSBESTÄMMLER FÖR ALLMÄN PLATS

Huvudmannaskap

Upphåvande av strandskydd

Upphåvande av strandskydd

Upphåvande av strandskydd

Upphåvande av strandskydd

Upphåvande av strandskydd

Upphåvande av strandskydd

Upphåvande av strandskydd

Upphåvande av strandskydd

Upphåvande av strandskydd

Upphåvande av strandskydd

Upphåvande av strandskydd

Upphåvande av strandskydd

Upphåvande av strandskydd

Upphåvande av strandskydd

Upphåvande av strandskydd

Upphåvande av strandskydd

Upphåvande av strandskydd

Upphåvande av strandskydd

Upphåvande av strandskydd

Upphåvande av strandskydd

Upphåvande av strandskydd

Upphåvande av strandskydd

Upphåvande av strandskydd

Upphåvande av strandskydd

Upphåvande av strandskydd

Upphåvande av strandskydd

Upphåvande av strandskydd

Upphåvande av strandskydd

Upphåvande av strandskydd

Upphåvande av strandskydd

Upphåvande av strandskydd

Upphåvande av strandskydd

Upphåvande av strandskydd

Upphåvande av strandskydd

Upphåvande av strandskydd

Upphåvande av strandskydd

Upphåvande av strandskydd

Upphåvande av strandskydd

Upphåvande av strandskydd

Upphåvande av strandskydd

Upphåvande av strandskydd

Upphåvande av strandskydd

Upphåvande av strandskydd

Upphåvande av strandskydd

Upphåvande av strandskydd

Upphåvande av strandskydd

Upphåvande av strandskydd

Upphåvande av strandskydd

Upphåvande av strandskydd

Upphåvande av strandskydd

Upphåvande av strandskydd

Upphåvande av strandskydd

Upphåvande av strandskydd

Upphåvande av strandskydd

Upphåvande av strandskydd

Upphåvande av strandskydd

Upphåvande av strandskydd

Upphåvande av strandskydd

Upphåvande av strandskydd

Upphåvande av strandskydd

Upphåvande av strandskydd

Upphåvande av strandskydd

Upphåvande av strandskydd

Upphåvande av strandskydd

Upphåvande av strandskydd

Upphåvande av strandskydd

Upphåvande av strandskydd

Upphåvande av strandskydd

Upphåvande av strandskydd

Upphåvande av strandskydd

Upphåvande av strandskydd

Upphåvande av strandskydd

Upphåvande av strandskydd

Upphåvande av strandskydd

Upphåvande av strandskydd

Upphåvande av strandskydd

Upphåvande av strandskydd

Upphåvande av strandskydd

Upphåvande av strandskydd

Upphåvande av strandskydd

Upphåvande av strandskydd

Upphåvande av strandskydd

Upphåvande av strandskydd

Upphåvande av strandskydd

Upphåvande av strandskydd

Upphåvande av strandskydd

Upphåvande av strandskydd

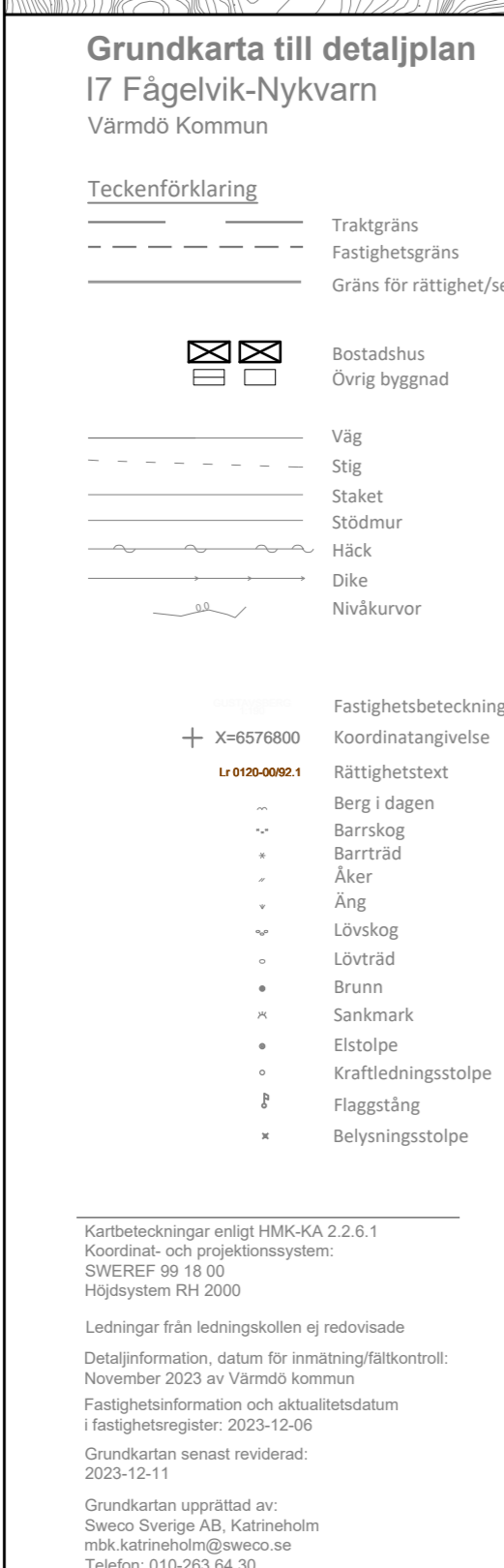
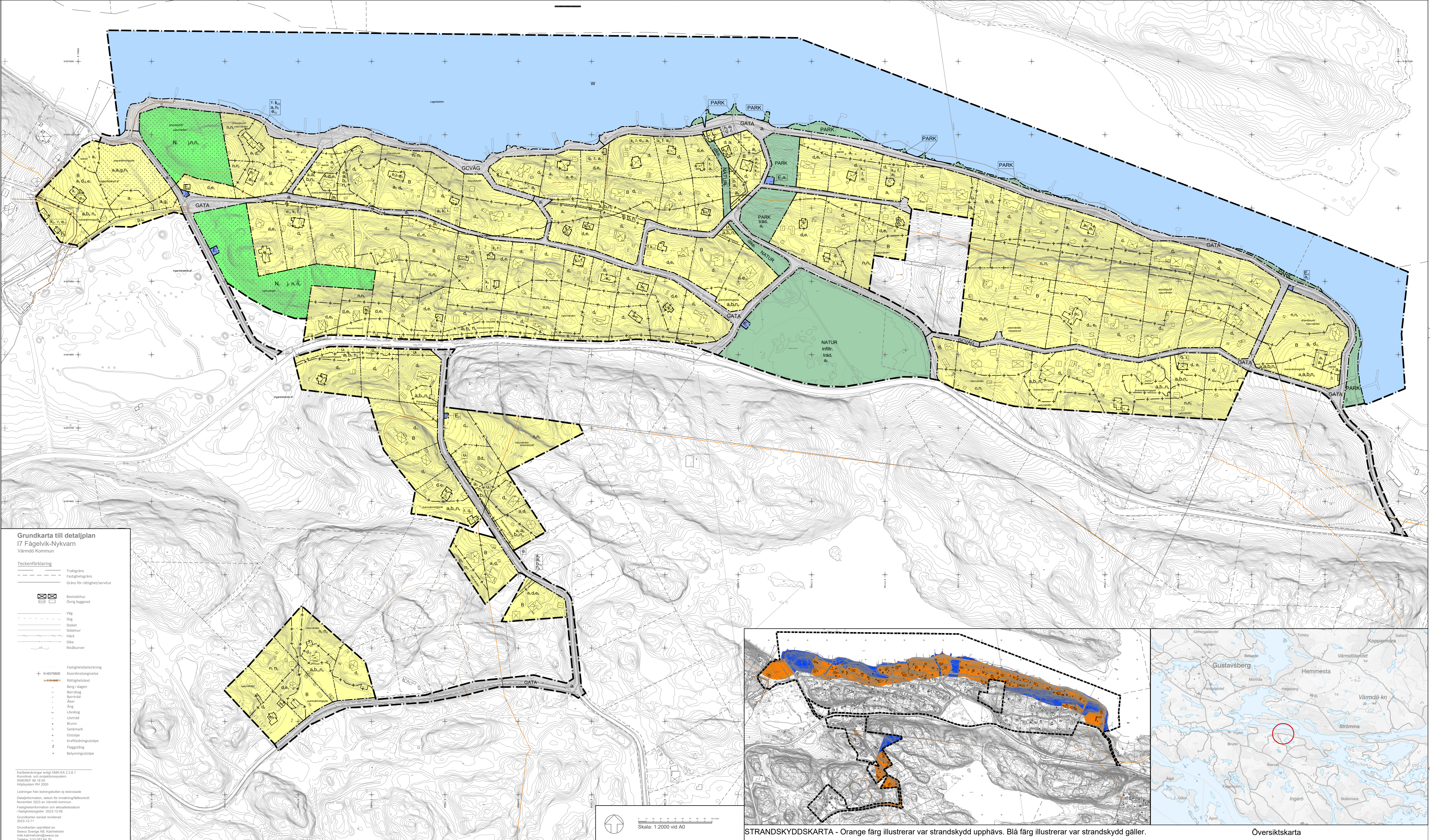


Table with 4 columns: Section, Description, Reference, and Additional Info.

Table with 4 columns: Section, Description, Reference, and Additional Info.

Table with 4 columns: Section, Description, Reference, and Additional Info.

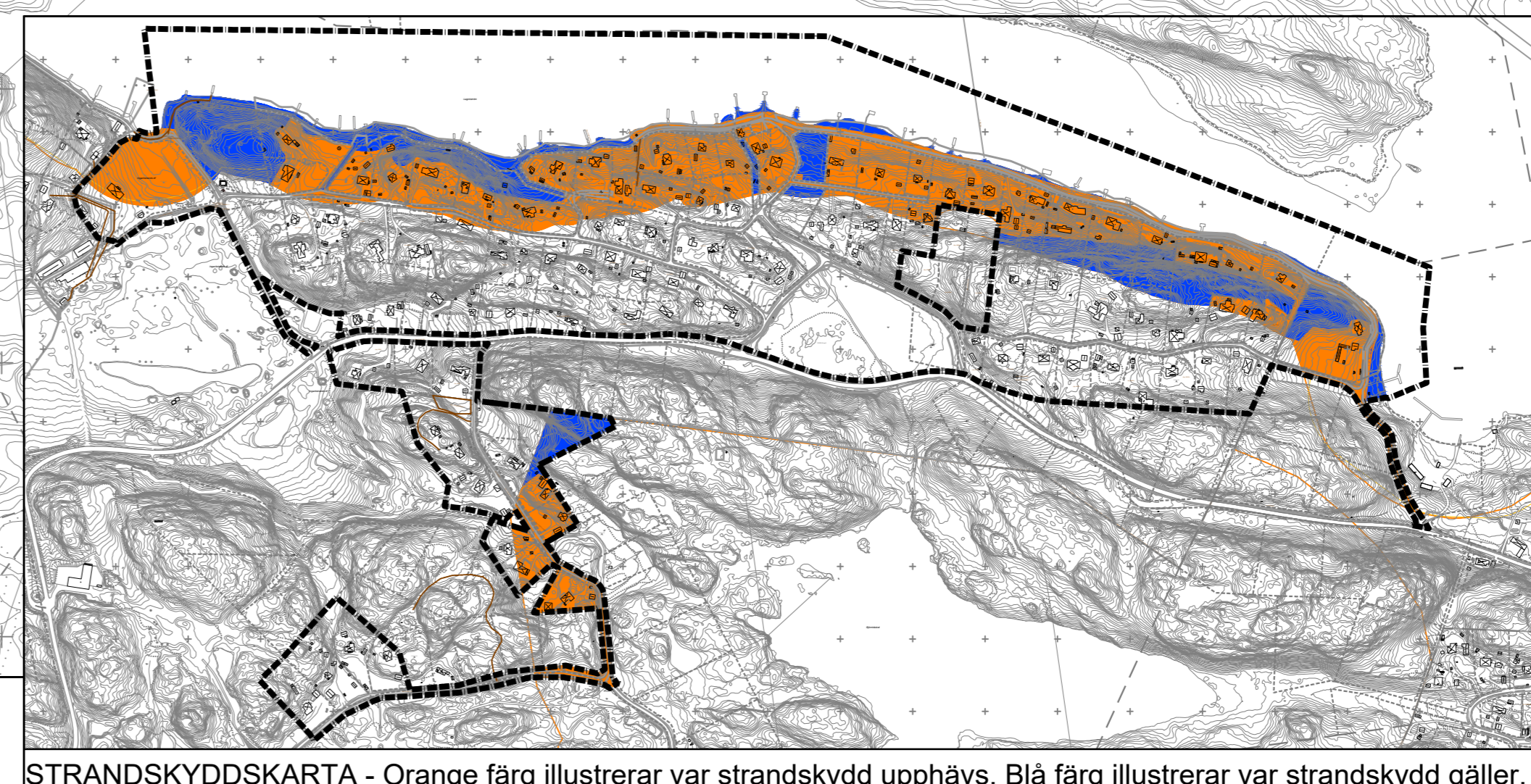
Table with 4 columns: Section, Description, Reference, and Additional Info.

Table with 4 columns: Section, Description, Reference, and Additional Info.

Table with 4 columns: Section, Description, Reference, and Additional Info.

Table with 4 columns: Section, Description, Reference, and Additional Info.

Table with 4 columns: Section, Description, Reference, and Additional Info.



UPPLYSNING

Planområdet lyser arter som är skyddade enligt Artskyddsförordningen. Negativ påverkan kan utlösa förbud. För mer information se planbeskrivningen.

I planområdet finns särskilt skyddsvärda träd såsom tallar över 200 års ålder och grova halträdd med diameter om 40 cm eller mera. Negativ påverkan på sådana träd eller deras rötter behöver samrådas med länsstyrelsen enligt Miljöbalkens 12 kap. 6 §.

För en del av planområdet gäller ett tokat uppkast kulturmiljöprogram. För mer information se planbeskrivningen.

Administrative information including title, dates, and contact details for Vårmdö Kommun.

SKVARTEREMARKS BESTÄMMLER FÖR KVARTERSMARK

Bestämmelser for building areas including rules on lot area, height, and land use.

Höjd på byggnadsverk

Rules regarding maximum building height and setbacks based on lot size and location.

Markens anordnande och vegetation

Requirements for landscaping, vegetation, and ground level adjustments.

Markens anordnande och vegetation

Requirements for landscaping, vegetation, and ground level adjustments.

Markens anordnande och vegetation

Requirements for landscaping, vegetation, and ground level adjustments.

Markens anordnande och vegetation

Requirements for landscaping, vegetation, and ground level adjustments.

Markens anordnande och vegetation

Requirements for landscaping, vegetation, and ground level adjustments.